

表单编号	QR-WB20-001
版次	2.0
客户	
品牌	AIRMATE 艾美特
机种型号	
有效页面	
设计担当	陈春娥
产品担当	钟宝致
核准	
日期	

简易故障排除

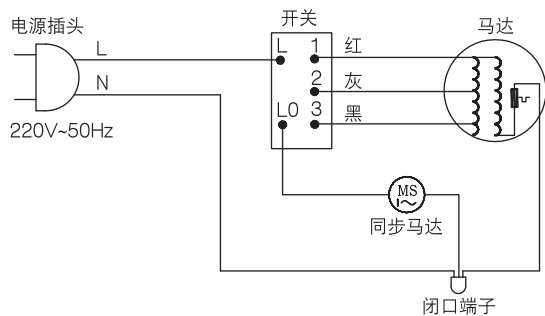
症状	检查事项
电扇启动时扇叶未运转	<ul style="list-style-type: none"> 电源线插头是否确实插入插座。 扇网是否变形，触及扇叶。
电扇启动时有异音	<ul style="list-style-type: none"> 扇叶是否确实装入马达轴心。 检查扇叶周边有否细小毛边。 扇网是否变形，触及扇叶。

警告：如果电源线损坏，为了避免危险，必须由制造商、其维修部或类似部门的专业人员更换。

产品规格表

型号	额定电压	额定频率	额定功率	噪声
FB1562	220V~	50Hz	27W	60dB(A)

产品电路图



-5-

产品中有害物质的名称及含量

部件名称	有害物质					
	铅及其化合物 (Pb)	汞及其化合物 (Hg)	镉及其化合物 (Cd)	六价铬及其化合物 (Cr(VI))	多溴联苯 (PBB)	多溴二苯醚 (PBDE)
电子元器件	X	○	X	○	○	○
五金件	X	○	○	○	○	○
塑胶件	○	○	○	○	○	○
印刷品	○	○	○	○	○	○
电机	○	○	○	○	○	○
控制器类	X	○	X	○	○	○
电源线组件	X	○	○	○	○	○
发热体	○	○	○	○	○	○

本表格依据SJ/T 11364的规定编制。
○：表示该有害物质在该部件所有均质材料中的含量均在GB/T 26572规定的限量要求以下。
X：表示该有害物质至少在该部件的某一均质材料中的含量超出GB/T 26572规定的限量要求。

环保使用期限

本标志中的年数，是根据SJ/T 11364《电子电气产品有害物质限制使用标识要求》，适用于在中华人民共和国境内（除台湾、香港和澳门外）生产或进口的电子电气产品的“环保使用期限”。

在遵守使用说明中记载的有关产品安全和使用上的注意事项，且没有其他法律、规定的免责事由的情况下，从在生产日开始的上述年限内，产品中的有害物质不会发生外泄和突变，使用该产品不会对造成严重污染或对使用者人身、财产造成严重损害。

“环保使用期限”不是安全使用期限。尤其不同于基于电气性能安全、电磁安全等因素而被限定的使用期限。

产品在适当地使用而后予以废弃时，希望依照有关电子电气产品的回收或再利用的法律或规定办理。

注：该年限为“环保使用期限”，不是产品的质量保证期限。此有害物质含量表为艾美特公司产品适用，上述表单明细里的部件请以实际产品为准。

-6-

三包凭证

本三包凭证各样请详填

客 户 姓 名	地 址	电 话	邮 政 编 码
购买日期	购买商场	商场电话	
型 号	产品条码	包 修 期	一 年

维 修 记 录

接机日期	维修日期	故障与措施	维修部	维修员	维修费	配件费	退换货证明

1. 本产品在正常使用状况下，整机包修一年，机械型的定时器三年包修，主电机十年包修。属营业场所使用免费包修半年（赠品不在包修范围内）。
2. 包修期的起始日期以发票的起始日期为准，维修时请出示发票。
3. 产品自售出之日起7日内，发生性能故障，消费者可以选择退货、换货或修理；产品自售出之日起15日内，发生性能故障，消费者可选择换货或者修理。
4. 在包修期间，若有下列之情形恕不免费包修：
 - 因自行修理改装导致损坏的；
 - 因天灾、跌、碰撞、不当电压造成故障的；
 - 因外观因使用而自然污旧的；
 - 非一般家庭使用（如长时间使用于恶劣场所或车辆、船舶上搭载）所造成之故障或损坏的。
5. 超过包修期或不属免费维修的产品，本公司维修中心仍竭诚为您服务。

特别声明： 1. 若本产品日后有任何技术变更，恕不另行通知。
2. 产品外观，颜色如有改动，以实物为准。

本公司在全国各大城市设有维修服务点，如有需要请上我司官方网站或致电我司全国售后服务热线查询，公司400服务热线接受消费者咨询、投诉、报修、收费价格查询等业务。

AIRMATE 艾美特

售后服务热线：400-8860-315
电子服务热线：service@airmate-china.net
公司网址：http://www.airmate-china.com



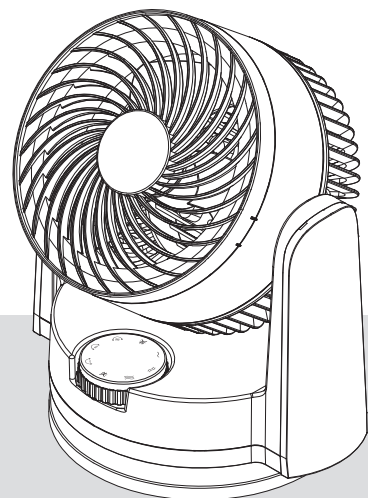
艾美特品牌公众号

艾美特电器(深圳)有限公司
地址：深圳市宝安区石岩街道办黄峰岭工业区 邮编：518108
艾美特电器(九江)有限公司
地址：江西省九江经济技术开发区城西港区 邮编：332000

AIRMATE 艾美特

使用说明书

空气循环扇
FB1562



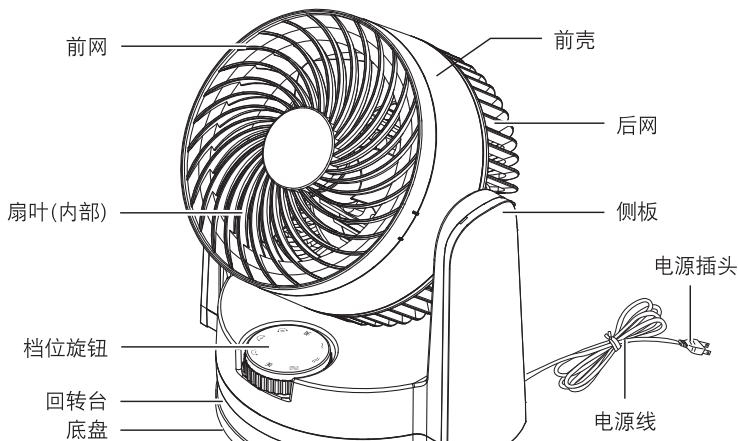
非常感谢您购买艾美特产品
使用前请详阅本说明书
说明书请妥为保管

2020年11月8日封面封底换新LOGO

对外型号：FB1562
对内型号：FB1562

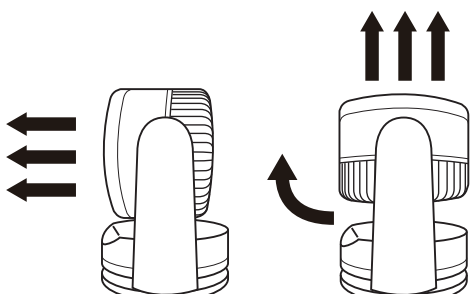
材质：100克书纸，成品尺寸：130x185mm，折页，颜色：单色印刷

产品部件名称



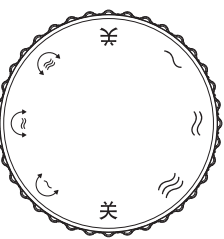
使用说明

◆俯仰调节 0~90° 上下俯仰调节，风向可自由选择。



-1-

使用说明

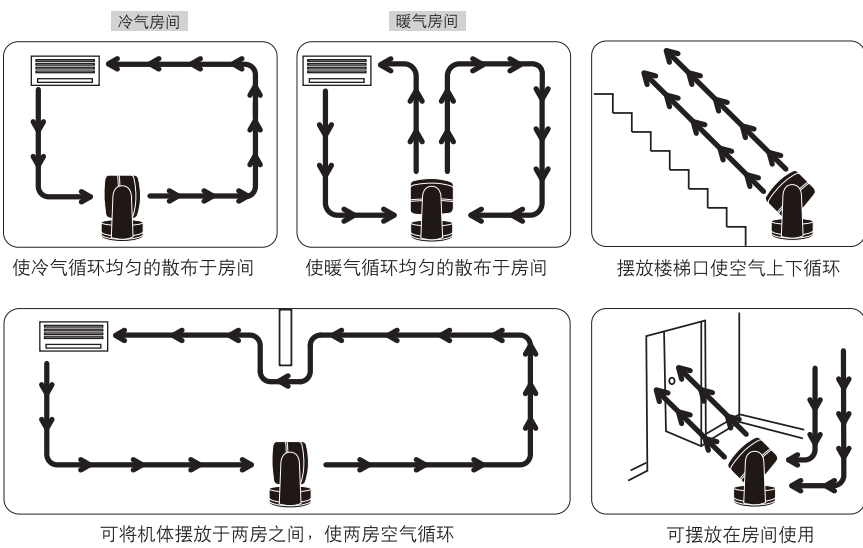


◆档位调节 旋转档位旋钮，可选择所需档位。

关	摆头			不摆头		
	循环三档	循环二档	循环一档	一档	二档	三档
关机	☺	☺	☺	~	≈	≈

适合场所

●使用前请将机体摆放在没有障碍物及平稳的地方。



-2-

使用安全注意事项

- ⚡ 使用前，请先检查所有电压是否与产品电压标签上之标示相符。
- ⚠ 使用前需先检查电源线以及插头有否破损。电源线请勿曲折、拉扯，以免接触不良。
- ⚠ 拔出插头前请先关掉电源。勿用湿手按电源插头，有触电、触电的危险。
- ⚠ 非专职人员或者未授权修理人员，不得自行修理或改造本机。
- ⚠ 使用时禁止用手或尖物插入扇网，以防意外发生。小孩必须特别注意。
- ⚠ 勿在有窗帘被吸进的地方使用。会造成马达不良。
- ⚠ 严禁未组立好使用。
- ⚠ 切勿将衣物挂于扇网上。勿在有障碍物或不平稳处使用。
- ⚠ 婴儿、病人、老人请勿长时间的直接吹风。
- ⚠ 请勿喷射挥发剂、杀虫剂于机体上。机体外壳有变质、破损、变色之虑。
- ⚠ 长时间不用时，请将电源插头拔下。
- ⚠ 风扇请勿直接用水冲洗。
- ⚠ 勿在高温(40°C以上)高温(洗澡间)灰尘多的地方或酸硷油等使用的地方使用。

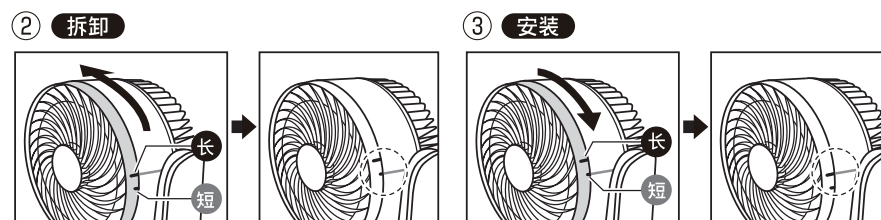
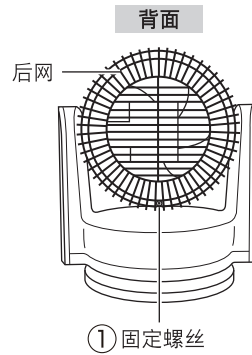
-3-

保养与储藏

- 在做清洁保养前，请先关闭电源并拔掉电源插头。
- 本机只需做一般性外部清洁保养。先使用厨房用的洗涤剂擦拭，再用干净柔软的布擦净。
- 本体的污垢必须清除干净，以免造成变色、破损。
- 切忌用水直接冲洗机体。
- 忌用稀释剂、甲苯、酸性洗剂、灯油、酒精或化学抹布擦拭，以免变色或变质。
- 保养清洁后，一定要等充分干燥才能通电使用或收藏。如需收藏请按原包装顺序将各部件装入包装盒，并放置于湿气较少的地方妥善保管。

扇叶的保养

1. 拆下后网的固定螺丝。
2. 将前网逆时针旋转，使前网的短印对准前壳的长印，取下前网，再用干净柔软的布擦拭扇叶。
3. 保养后，将前网顺时针旋转，使前网的短印对准前壳的长印，扣合到位。
4. 锁紧后网的固定螺丝。



-4-