



## 说明书设计稿

商品部  
2023-02-23  
发文章

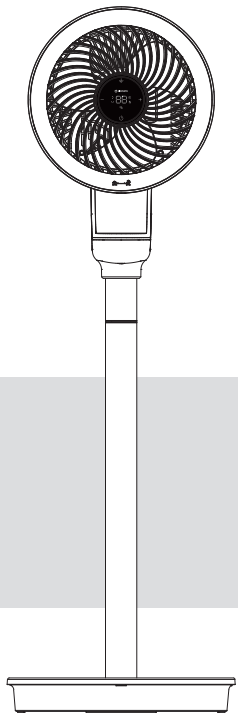
材质：100克书纸，成品尺寸：130x185mm，折页，颜色：单色印刷



## 使用说明书

空气循环扇  
FA18-RD70 PRO  
FA18-RD70 PRO-1

# 天鹅PRO



非常感谢您购买艾美特产品  
使用前请详阅本说明书  
说明书请妥为保管

表单编号	QR-WB20-001
版次	2.0
客户	
品牌	AIRMATE 艾美特
机种型号	
有效页面	
设计担当	陈春娥
产品担当	万小龙
核准	
日期	

电路板改后默认不熄屏

2023年2月23日修改遥控器

对外型号：FA18-RD70 PRO  
FA18-RD70 PRO-1

对内型号：FB18149DRI-DC-1  
(适配器) (一节型材料)

### 简易故障排除

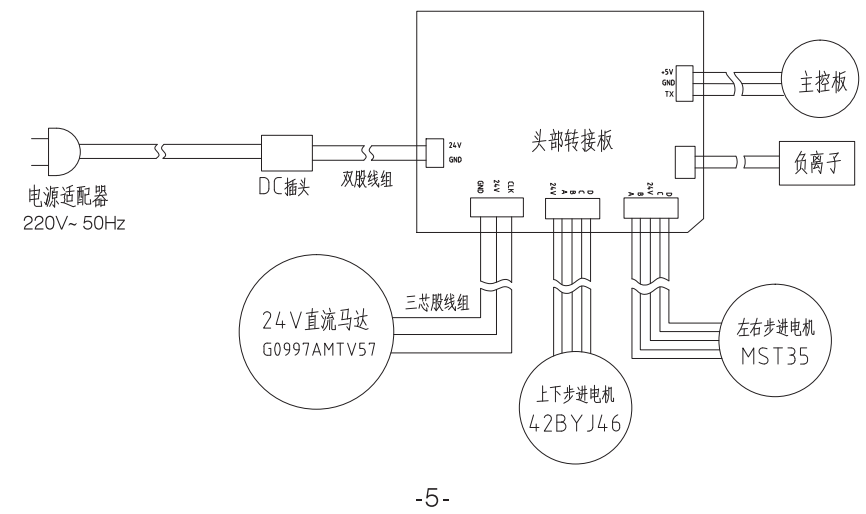
症状	检查事项
电扇启动时扇叶未运转	● 电源线插头是否确实插入插座。 ● 扇网是否变形，触及扇叶。
电扇启动时有异音	● 扇叶是否确实装入马达轴心。 ● 检查扇叶周边有否细小毛边。 ● 扇网是否变形，触及扇叶。

警告：本适配器仪与本产品配套使用，请勿用于音视频类及电子类产品充电。

### 产品规格表

型号	额定电压	额定功率
FA18-RD70 PRO	24V==	25W
FA18-RD70 PRO-1	24V==	25W

### 产品电路图



### 产品中有害物质的名称及含量

部件名称	有害物质					
	铅及其化合物 (Pb)	汞及其化合物 (Hg)	镉及其化合物 (Cd)	六价铬及其化合物 (Cr(VI))	多溴联苯 (PBB)	多溴二苯醚 (PBDE)
电子元器件	X	○	X	○	○	○
五金件	X	○	○	○	○	○
塑胶件	○	○	○	○	○	○
印刷品	○	○	○	○	○	○
电机	○	○	○	○	○	○
控制器类	X	○	X	○	○	○
电源线组件	X	○	○	○	○	○
发热体	○	○	○	○	○	○

本表格依据SJ/T 11364的规定编制。  
○：表示该有害物质在该部件所有均质材料中的含量均在GB/T 26572规定的限量要求以下。  
X：表示该有害物质至少在该部件的某一均质材料中的含量超出GB/T 26572规定的限量要求。

### 环保使用期限

本标志中的年数，是根据SJ/T 11364《电子电气产品有害物质限制使用标识要求》，适用于在中华人民共和国境内（除台湾、香港和澳门外）生产或进口的电子电气产品的“环保使用期限”。  
在遵守使用说明书中记载的有关产品安全和使用的注意事项，且没有其他法律、规定的免责事由的情况下，在从生产日开始的上述年限内，产品中的有害物质不会发生外泄和突变，使用该产品不会对环境造成严重污染或对使用者人身、财产造成严重损害。  
“环保使用期限”不是安全使用期限。尤其不同于基于电气性能安全、电磁安全等因素而被限定的使用期限。  
产品在适当地使用后予以废弃时，希望依照有关电子电气产品的回收或再利用的法律或规定进行办理。  
注：该年限为“环保使用期限”，不是产品的质量保证期限。此有害物质含量表为艾美特公司产品通用，上述表申明细里的部件请以实际产品为准。

### 三包凭证

本三包凭证各样请详填

客户姓名	地址	电话	邮政编码
购买日期	购买商场	商场电话	
型号	产品条码	包修期	一年

### 维修记录

接机日期	维修日期	故障与措施	维修部	维修员	维修费	配件费	退换货证明

- 1.本产品在正常使用状况下，整机包修一年，机械型的定时器三年包修，主电机十年包修，属营业场所使用免费包修半年(赠品不在包修范围内)。
- 2.包修期的起始日期以发票的起始日期为准，维修时请出示发票。
- 3.产品自售出之日起7日内，发生性能故障，消费者可以选择退货、换货或修理；产品自售出之日起15日内，发生性能故障，消费者可选择换货或者修理。
- 4.在包修期间，若有下列之情形恕不免费包修：
  - 没有按说明书要求使用而造成故障的；
  - 因自行修理改装导致损坏的；
  - 因天灾、跌、碰撞、不当电压造成故障的；
  - 外观因使用而自然污旧的；
  - 非一般家庭使用(如长时间用于恶劣场所或车辆、船舶上搭载)所造成的故障或损坏的。
- 5.超过包修期或不属于免费维修的产品，本公司维修中心仍竭诚为您服务。

**特别声明：**  
1.若本产品日后有任何技术变更，恕不另行通知。  
2.产品外观，颜色如有改动，以实物为准。

本公司在全国各大城市设有维修服务点，如有需要请上我司官方网站或致电我可全国售后服务热线查询，公司400服务热线接受消费者咨询、投诉、报修、收费价格查询等业务。



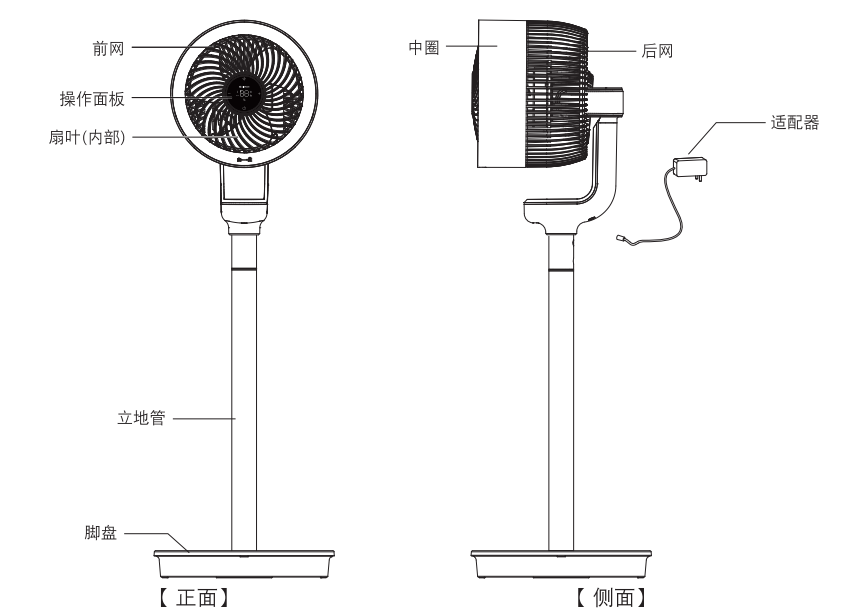
售后服务热线：400-8860-315  
电子服务热线：service@airmate-china.net  
公司网址：http://www.airmate-china.com



微信扫一扫，服务立马到

艾美特电器(深圳)有限公司  
地址：深圳市宝安区石岩街道办黄峰岭工业区 邮编：518108  
艾美特电器(九江)有限公司  
地址：江西省九江经济技术开发区城西港区 邮编：332000

### 产品部件名称

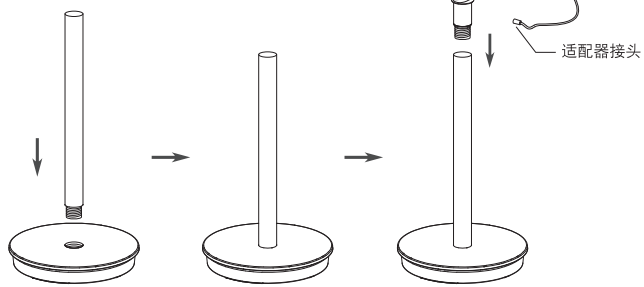


### 组立方式

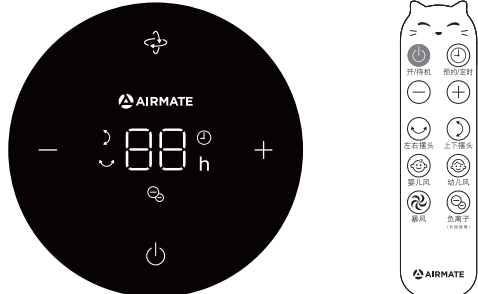
- 使用时请依照下列顺序正确的组合。
- 包装物品请妥为保管，以便储藏时使用。

#### 立式组立

- 取出立地管和脚盘，将立地管插入脚盘中心孔，顺时针方向拧紧立地管。
- 再将风扇头部连接座插入立地管，顺时针方向旋转拧紧。



### 使用说明

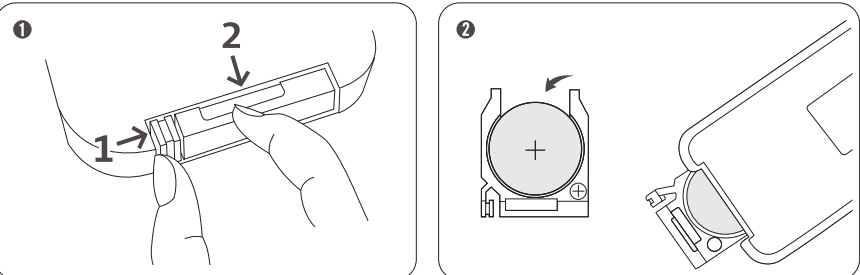


- 开/待机键** 在通电状态下，按此键开启风扇，再按一次则关闭风扇。
  - 默认不熄屏，长按遥控器负离子键2秒关闭屏幕，熄屏状态按操作面板或遥控器任一按键唤醒屏幕。
  - 在开机无定时状态下，24小时无操作自动关机。
  - 开机默认开启负离子功能。
- 一、+键** 在开机状态下，按此键调节风量，变换顺序如下：  
01 ↔ 02 ↔ 03 ↔ 04 ↔ ..... ↔ 31 ↔ 32  
↔ 循环
- 预约/定时键**
  - 预约** 通电关机状态下，按此键预约，再按“+、-”键可上下调节预约开机时间，调节顺序如下图：  
1h ↔ 2h ↔ 3h ↔ 4h ↔ ..... ↔ 14h ↔ 15h  
↔ 循环 (预约取消)
  - 定时** 在开机状态下，按此键定时，再按“+、-”键可上下调节定时关机时间，调节顺序如下图：  
1h ↔ 2h ↔ 3h ↔ 4h ↔ ..... ↔ 14h ↔ 15h  
↔ 循环 (定时取消)
- 摇头键** 整机上的摇头键按<键，第一次按下开启左右摇头，第二次按下开启上下摇头，第三次按下同时开启上下左右摇头，第四次按下关闭所有摇头功能。
- 左右摇头键** 在开机状态下，按一下此键风扇开启左右摇头，再按一下关闭摇头。
- 上下摇头键** 在开机状态下，按一下此键风扇开启上下摇头，再按一下关闭摇头。

- 婴儿风键** 在开机状态下，按一下此键开启婴儿风，再按一下关闭婴儿风。
- 幼儿风键** 在开机状态下，按一下此键开启幼儿风，再按一下关闭幼儿风。
- 暴风键** 在开机状态下，按一下此键开启暴风，再按一下关闭暴风。
- 负离子键** 在开机状态下，按此键开启或关闭负离子功能。

**遥控器配对方法** 将适配器插头插入电源插座，按住遥控器左右摇头键，将适配器头插入机身内，长按遥控器左右摇头键3秒进行配对，听到哔声后即配对成功。

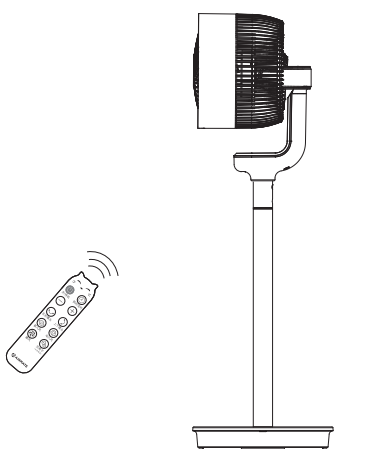
### 遥控器电池安装方法



- 1.先向右轻按电池盖卡槽，然后整体向下拉动，可取出电池盖。
- 2.将电池装入电池盒，将电池盖送入原出口，并完全扣合完全。(请注意电池正负极方向)

### 遥控器注意事项

- 遥控器必须正对着接收器
- 遥控器使用范围在正面离接收器约5米内，如果遥控器没有面向接收器，其使用范围将缩小
- 如果此扇在有高功率机器运转的房间使用，则遥控器将失灵
- 不要在接收器与遥控器之间放置任何障碍物
- 请妥善保管遥控器，避免撞击和掉落
- 不用遥控器时请取出电池妥为保存



### 使用安全注意事项

- 使用前**，请先检查所有电压是否与产品电压标签上之标示相符。
- 使用前**需先检查适配器引线以及插头有否破损。请勿曲折、拉扯，以免接触不良。
- 拔出插头前**请先关掉电源。勿用湿手拔电源插头，有触电、触电的危险。
- 使用时**禁止用手或尖物插入扇网，以防意外发生。小孩必须特别注意。
- 严禁**未组立好使用。
- 婴儿、病人、老人**请勿长时间的直接吹风。
- 风扇**请勿直接用水冲洗。
- 长时间**不用时，请将电源插头拔下。
- 使用前**需先检查适配器引线以及插头有否破损。请勿曲折、拉扯，以免接触不良。
- 非专职人员**或者未经授权修理人员，不得自行修理或改造本机。
- 勿**在有窗帘被吸进的地方使用。会造成马达不良。
- 切勿**将衣物挂于扇网上。勿在有障碍物或不平稳处使用。
- 请勿**喷射挥发剂、杀虫剂于机体上。机体外壳有变质、破损、变色之虑。
- 勿**在高温(40℃以上)高温度(洗澡间)灰尘多的地方或酸硷油等使用的地方使用。

### 保养与储藏

- 在做清洁**保养前，请先关闭电源并拔掉电源插头。
- 本体**的污垢必须清除干净，以免造成变色、破损。
- 忌用**稀释剂、甲苯、酸性洗剂、灯油、酒精或化学抹布擦拭，以免变色或变质。
- 本机**只需做一般性外部清洁保养。先使用厨房用的洗涤剂擦拭，再用干净柔软的布擦净。
- 切忌**用水直接冲洗机体。
- 保养**清洁后，一定要等充分干燥才能通电使用或收藏。如需收藏请按原包装顺序将各部件装入包装盒，并放置于湿气较少的地方妥善保管。