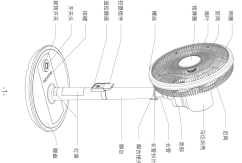




产品零件名称



组合方法

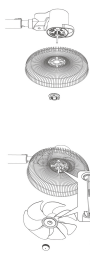
1. 将网罩罩壳固定螺钉拧入网罩罩壳固定螺母中，然后将网罩罩壳固定垫圈拧入网罩罩壳固定垫圈中。

1. 网罩罩壳

将网罩罩壳固定螺钉拧入网罩罩壳固定螺母中，然后将网罩罩壳固定垫圈拧入网罩罩壳固定垫圈中。

2. 网罩罩壳

将网罩罩壳固定螺钉拧入网罩罩壳固定螺母中，然后将网罩罩壳固定垫圈拧入网罩罩壳固定垫圈中。

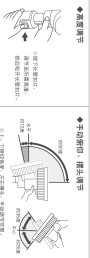


组合方法

1. 将网罩罩壳固定螺钉拧入网罩罩壳固定螺母中，然后将网罩罩壳固定垫圈拧入网罩罩壳固定垫圈中。

2. 网罩罩壳

将网罩罩壳固定螺钉拧入网罩罩壳固定螺母中，然后将网罩罩壳固定垫圈拧入网罩罩壳固定垫圈中。



使用说明

1. 网罩罩壳

将网罩罩壳固定螺钉拧入网罩罩壳固定螺母中，然后将网罩罩壳固定垫圈拧入网罩罩壳固定垫圈中。

2. 网罩罩壳

将网罩罩壳固定螺钉拧入网罩罩壳固定螺母中，然后将网罩罩壳固定垫圈拧入网罩罩壳固定垫圈中。



使用说明

1. 网罩罩壳

将网罩罩壳固定螺钉拧入网罩罩壳固定螺母中，然后将网罩罩壳固定垫圈拧入网罩罩壳固定垫圈中。

2. 网罩罩壳

将网罩罩壳固定螺钉拧入网罩罩壳固定螺母中，然后将网罩罩壳固定垫圈拧入网罩罩壳固定垫圈中。



使用说明

1. 网罩罩壳

将网罩罩壳固定螺钉拧入网罩罩壳固定螺母中，然后将网罩罩壳固定垫圈拧入网罩罩壳固定垫圈中。

2. 网罩罩壳

将网罩罩壳固定螺钉拧入网罩罩壳固定螺母中，然后将网罩罩壳固定垫圈拧入网罩罩壳固定垫圈中。



使用说明

1. 网罩罩壳

将网罩罩壳固定螺钉拧入网罩罩壳固定螺母中，然后将网罩罩壳固定垫圈拧入网罩罩壳固定垫圈中。

2. 网罩罩壳

将网罩罩壳固定螺钉拧入网罩罩壳固定螺母中，然后将网罩罩壳固定垫圈拧入网罩罩壳固定垫圈中。

