

表单编号	QR-MB20-001
版次	1.0
客户	
品牌	艾美特
机种型号	
有效页面	
设计担当	陈春娥
审核	
核准	
日期	

艾美特

说明书设计稿 OEM

艾美特

使用说明

落地式强力工业金属扇

FP5017S 500mm(20")  
FP6517S 650mm(26")  
FP7517S 750mm(30")



艾美特服务公众号

艾美特品牌公众号

- 非常感谢您购买艾美特产品
- 使用之前请仔细阅读本说明书
- 说明书请妥善保管

材质：80g 书纸，单色印刷，风琴式折页  
规格尺寸：100x145mm

三包凭证

本三包凭证各栏请详填

客户姓名	地址	电话	邮政编码
购买日期	购买商场	商场电话	
型号	产品条码	包修期	一年

维修记录

报修日期	维修日期	故障与描述	维修部	维修员	维修期	配件费	退换货证明

- 本产品正常使用情况下，整机保修一年，电动机、电动机罩及电动机罩附件（螺丝、风叶等）在保修范围内。
- 自保修期开始之日起计算，发生质量问题，经修理后仍不能正常使用，按以下处理：
  - 1. 产品保修期内的质量问题，经修理后仍不能正常使用，按以下处理：
    - 1. 产品保修期内的质量问题，经修理后仍不能正常使用，按以下处理：
- 在保修期内，若有以下情况不予保修：
  - 1. 因不可抗力（如火灾、水灾、地震等）造成产品损坏。
  - 2. 因用户自行拆卸、改装、修理造成产品损坏。
  - 3. 因用户使用不当造成产品损坏。
- 本产品保修期满后，本公司可提供有偿维修服务。

特别提示：本产品出厂后，因使用不当造成损坏，恕不列入保修范围。

本公司在全国各大城市均设有维修服务点，如有需要，请至就近的维修服务点或拨打服务热线。

服务热线：400-8860-315  
艾美特电器（深圳）有限公司  
地址：深圳市宝安区西乡街道办黄麻岭工业区 邮编：518108  
地址：江西九江经济技术开发区城市南区 邮编：332000

艾美特

艾美特服务公众号

艾美特品牌公众号

- 非常感谢您购买艾美特产品
- 使用之前请仔细阅读本说明书
- 说明书请妥善保管

产品中有害物质的名称及含量

部品名称	铅 (Pb)	汞 (Hg)	镉 (Cd)	六价铬 (Cr(VI))	多环联苯 (PBB)	多溴二苯醚 (PBDE)
电动机罩	X	○	X	○	○	○
正金件	○	○	○	○	○	○
塑胶件	○	○	○	○	○	○
印刷品	○	○	○	○	○	○
电机	○	○	○	○	○	○
控制板类	X	○	X	○	○	○
电源线路件	X	○	○	○	○	○
发泡体	○	○	○	○	○	○

本表格依据SJ/T 11364标准进行检测。

○：表示该有害物质在指定的原材料中的含量均在SJ/T 26572规定的限量要求以下。

X：表示该有害物质至少在指定的材料中的含量超出SJ/T 26572规定的限量要求。

环保使用期限

本纸盒中的数量，是根据SJ/T 11364《电子电气产品有害物质限制使用标准》中规定的环保使用期限（即自然、物理和化学）进行规定的。  
在正常使用条件下，规定的环保使用期限中记载的有害物质，且没有发生异常和变化，使用该产品不会对环境和人体造成任何危害。如果发生异常和变化，使用该产品可能会对环境和人体造成危害。  
“环保使用期限”不是完全使用期限，尤其不同于电气性能安全、电磁安全等因素而规定的特定使用期限。  
注：本纸盒为“环保使用期限”，不是产品的质量保证期限。如有有害物质含量未达到本公司产品通用，上述表前所述的期限以实际产品为准。

-5-

简易故障排除

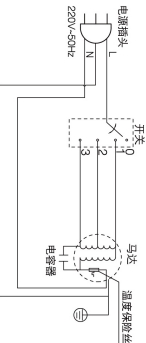
症状	检查事项
电源启动时扇叶未运转	● 电源线插头是否确实插入插座。 ● 扇叶是否变形、脆裂或卡住。
电源启动时有异常	● 扇叶是否确实装入马达轴心，扇叶背脊与轴心是否完全吻合。 ● 扇叶是否变形，脆裂或卡住。

警告：如果电源线被损坏，为了避免危险，必须由制造商、其维修部或类似部门的专业技术人员更换。

规格表

型号	电压	频率	功率	噪音
FP5017S	220V~	50Hz	200W	70dB(A)
FP6517S	220V~	50Hz	280W	76dB(A)
FP7517S	220V~	50Hz	330W	80dB(A)

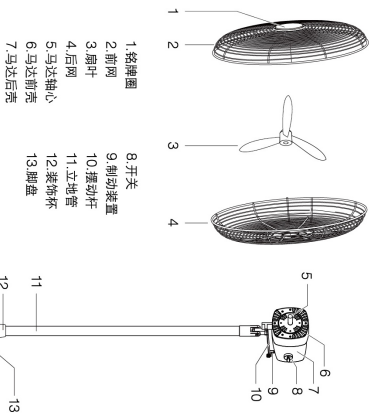
产品电路图



-5-

-6-

产品部件名称



组合方法

- ◆使用时请依照下列顺序正确的组合。
  - ◆包装物品请妥为保管，以便随时使用。
- 1 脚盘组立
  - 逆时针方向从立地管拧出固定螺丝。
  - 将立地管插入底座中心孔。
  - 顺时针方向拧紧固定螺丝。
  - 将装饰环穿过立地管，固定在脚盘上。

-1-

组合方法

2 整体组立

- 旋开立地管上的连接螺栓及止动螺丝。
- 把马达机头与立地管用连接螺栓及止动螺丝锁紧固定。

3 后网组立

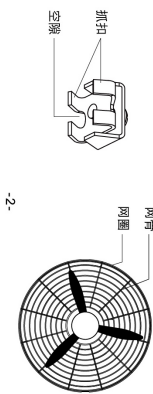
- 松开固定在马达前壳上的四个螺丝。
- 将后网的四个开口对准马达前壳上的四个螺丝孔，依次将四个螺丝锁紧固定。

4 扇叶组立

- 将扇叶插入马达轴心并压入到底，且完全吻合，用螺丝将扇叶锁紧固定。

5 前网组立

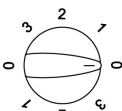
- 用螺丝刀旋松螺丝扣上的螺丝，将前后网的网骨对齐，然后将螺丝扣的空隙对准网骨装入，将网圈卡入抓扣，将螺丝锁紧。
- 依次安装并旋紧6个螺丝扣。



-2-

使用说明

◆ 本风扇设有三段风量

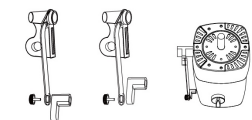


◆ 摇头调节说明

- 敬告：摇头调节功能设置必须在拔掉电源插头，待扇叶完全停转后进行，调节完毕后，须将调节螺钉拧紧，以防松脱。

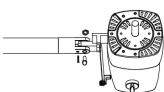
- 摇头** 将调节螺钉及摇动杆固定于制动装置的边缘螺丝孔时，风扇开启摇头功能。

- 不摇头** 将调节螺钉及摇动杆固定于制动装置的中心螺丝孔时，风扇不摇头。



◆ 俯仰调节说明

- 敬告：俯仰角度调节功能设置必须在拔掉电源插头，待扇叶完全停转后进行，然后拧紧扇头至理想的俯仰角度，最后锁紧连接螺栓及止动螺丝。



-3-

使用安全注意事项

使用前，请先检查所有电压是否与产品电压标签上之标示相符。	1 使用前请先检查电源线以及插头是否破损。电源线切勿弯曲、拉扯，以免接触不良。
拔出插头前请先关掉电源。勿用湿手拔电源插头，有触电、触电的危险。	2 非专业人员或者未经修理人员，不得自行修理或改造本机。
使用时禁止用手或杂物插入内部，以防意外发生。小孩必须特别注意。	3 勿在有窗纱或玻璃的地方使用。会造成马达不良。
严禁未组立好使用。	4 风扇使用时不得倾斜大于10°或做倒置。只有当风扇完全停转后才可启动或调节。
避免儿童、老人请勿长时间的直接吹风。	5 请勿吸烟并焚香、杀虫剂等物体上。机体外壳有变质、破损、变色之虞。
切勿将本组立至扇网上。	6 勿在高温(40°C以上)高温处(洗澡间)或尘多的地方或接触油等使用的地方使用。
长时间不用时，请将电源线拔下。	

保养与储藏

在做清洁保养前，请先关闭电源并拔掉电源插头。	1 本机只需做一般性外部清洁保养。先使用面所有的洗涤剂擦拭，再用干净柔软的布擦净。
1 本体、扇叶的污垢必须清除干净，以免造成变色、破损。	2 切忌用水直接冲洗机体。
忌用酒精类、甲苯、酸性溶剂、灯油、汽油或化学抹布擦拭，以免变色或受损。	3 保养清洁后，一定要等充分干燥才能通电使用或收藏。如果收藏请拆掉原包装或拆掉各部件放入包装袋，并放置于通风较少的地方妥善保管。

-4-