



艾美特

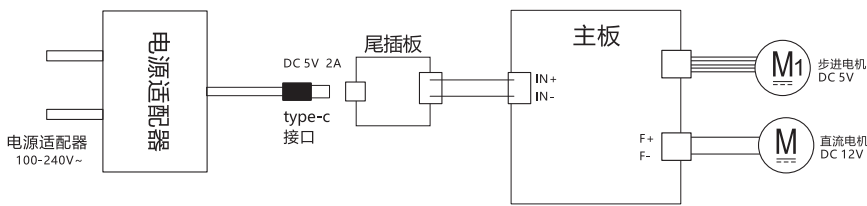
说明书设计稿

商品部
2024-02-27
发文章

表单编号	QR-WB20-001
版次	2.0
客户	
品牌	AIRMATE 艾美特
机种型号	
有效页面	
设计担当	黄丽萍
产品担当	万小龙
核准	
日期	

材质：100克书纸，成品尺寸：130x185mm，折页，颜色：单色印刷

产品电路图



产品中有害物质的名称及含量

部件名称	有害物质					
	铅及其化合物 (Pb)	汞及其化合物 (Hg)	镉及其化合物 (Cd)	六价铬及其化合物 (Cr(VI))	多溴联苯 (PBB)	多溴二苯醚 (PBDE)
电子元器件	X	○	X	○	○	○
五金件	X	○	○	○	○	○
塑胶件	○	○	○	○	○	○
印刷品	○	○	○	○	○	○
电机	○	○	○	○	○	○
控制器类	X	○	X	○	○	○
电源线组件	X	○	○	○	○	○

本表格依据SJ/T 11364的规定编制。
○：表示该有害物质在该部件所有均质材料中的含量均在GB/T 26572规定的限量要求以下。
X：表示该有害物质至少在该部件的某一均质材料中的含量超出GB/T 26572规定的限量要求。

环保使用期限

本标志中的年数，是根据SJ/T 11364《电子电气产品有害物质限制使用标识要求》，适用于在中华人民共和国境内（除台湾、香港和澳门外）生产或进口的电子电气产品的“环保使用期限”。
在遵守使用说明书中记载的有关本产品安全和使用上的注意事项，且没有其他法律、规定的免责事由的情况下，在从生产日开始的上述年限内，产品中的有害物质不会发生外泄和突变，使用该产品不会对环境造成严重污染或对使用者人身、财产造成严重损害。
“环保使用期限”不是安全使用期限。尤其不同于基于电气性能安全、电磁安全等因素而被限定的使用期限。产品在适当地使用后才予以废弃时，希望依照有关电子电气产品的回收或再利用的法律或规定进行办理。
注：该年限为“环保使用期限”，不是产品的质量保证期限。此有害物质含量表为艾美特公司产品适用，上述表单项里的部件请以实际产品为准。

-4-

三包凭证

本三包凭证各样请详填

客户姓名	地址	电话	邮政编码
购买日期	购买商场	商场电话	
型号	产品条码	包修期	一年

维修记录

接机日期	维修日期	故障与措施	维修部	维修员	维修费	配件费	退换货证明

- 1.本产品在正常使用状况下，整机包修一年，机械型的定时器三年包修，主电机十年包修，属营业场所使用免费包修半年(赠品不在包修范围内)。
- 2.包修期的起始日期以发票的起始日期为准，维修时请出示发票。
- 3.产品自售出之日起7日内，发生性能故障，消费者可以选择退货、换货或修理；产品自售出之日起15日内，发生性能故障，消费者可选择换货或者修理。
- 4.在包修期间，若有下列之情形恕不免费包修：
 - 没有按说明书要求使用而造成故障的；
 - 因自行修理改装导致损坏的；
 - 因火灾、跌、碰撞、不当电压造成故障的；
 - 外观因使用而自然污旧的；
 - 非一般家庭使用(如长时间使用于恶劣场所或车辆、船舶上搭载)所造成之故障或损坏的。
- 5.超过包修期或不属于免费维修的产品，本公司维修中心仍竭诚为您服务。

特别声明：1.若本产品日后有任何技术变更，恕不另行通知。
2.产品外观，颜色如有改动，以实物为准。

本公司在全国各大城市设有维修服务点，如有需要请上我司官方网站或致电我司全国售后服务热线查询，公司400服务热线接受消费者咨询、投诉、报修、收费价格查询等业务。



售后服务热线：400-8860-315
电子服务热线：service@airmate-china.net
公司网址：http://www.airmate-china.com



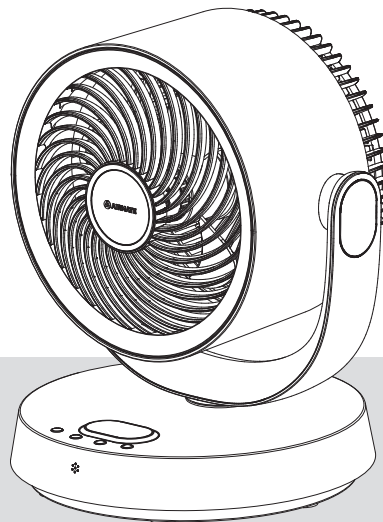
微信扫一扫，服务马上到

艾美特电器(深圳)有限公司
地址：深圳市宝安区石岩街道办黄峰岭工业区 邮编：518108
艾美特电器(九江)有限公司
地址：江西省九江经济技术开发区城西港区 邮编：332000



使用说明书

空气循环扇
FA15-R106



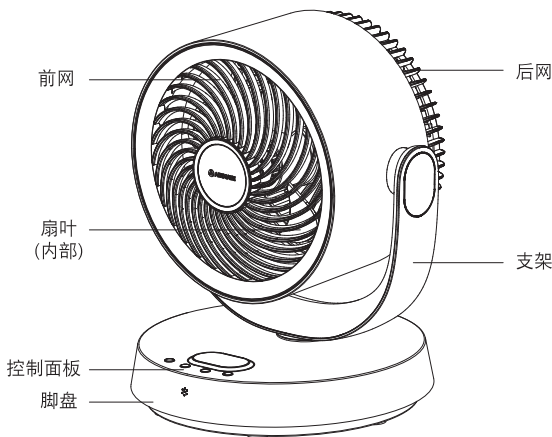
非常感谢您购买艾美特产品
使用前请详阅本说明书
说明书请妥为保管

P4页电路图teyp-c改为type-c

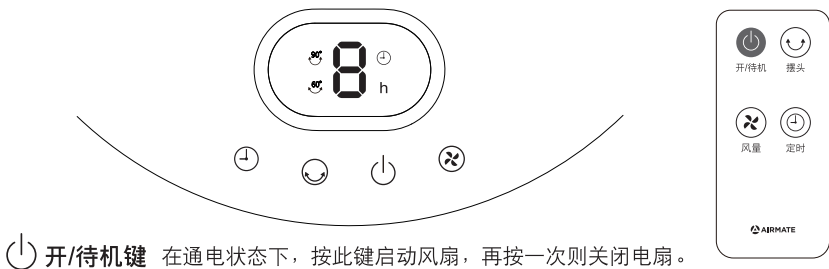
P4页更换电路图

P3页额定功率改为8W

产品部件名称

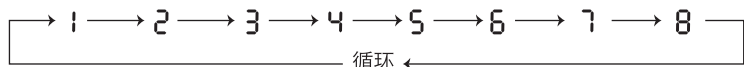


使用说明

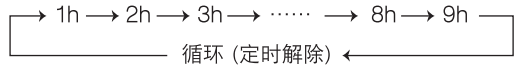


开/待机键 在通电状态下，按此键启动风扇，再按一次则关闭电扇。

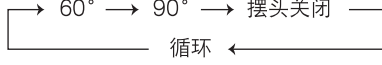
风量键 在开机状态下，按此键可调节风量大小。



定时键 开机状态下，按此键可设定定时关机时间，设定定时调节顺序如下图。

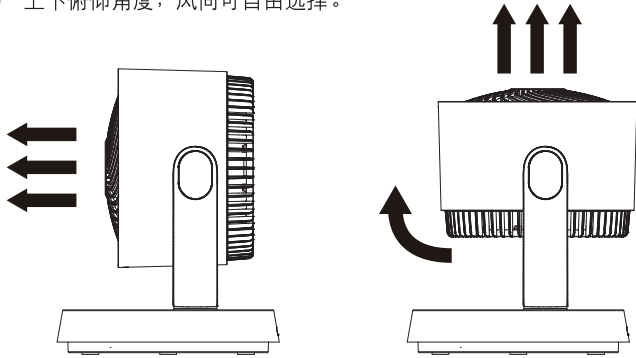


摇头键 在开机状态下，按此键风扇开启或关闭摇头。

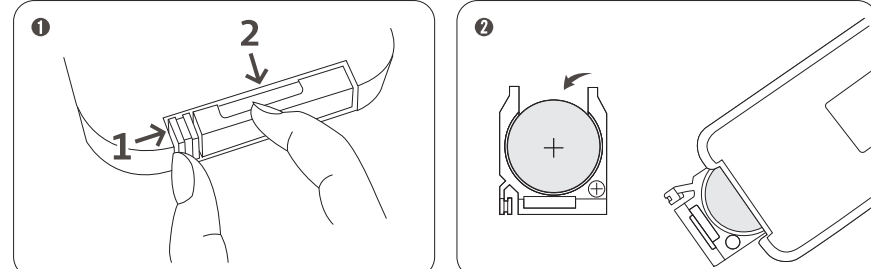


-1-

◆俯仰调节 上下俯仰角度，风向可自由选择。



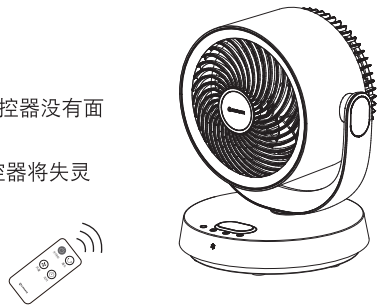
遥控器电池安装方法



- 1.先向右轻按电池盖卡槽，然后整体向下拉动，可取出电池盖。
- 2.将电池装入电池盒，将电池盖送入原出口，并完全扣合完全。(请注意电池正负极方向)

遥控器注意事项

- 遥控器必须正对着接收器
- 遥控器使用范围在正面离接收器约5米内，如果遥控器没有面向接收器，其使用范围将缩小
- 如果此扇在有高功率机器运转的房间使用，则遥控器将失灵
- 不要在接收器与遥控器之间放置任何障碍物
- 请妥善保管遥控器，避免撞击和摔落
- 不用遥控器时请妥为保存



-2-

使用安全注意事项

- 1.使用前，请先检查所有电压是否与产品电压标签上之标示相符。
- 2.拔出插头前请先关掉电源。勿用湿手拔电源插头，有触电、触电的危险。
- 3.非专职人员或者未授权修理人员，不得自行修理或改造本机。
- 4.使用时禁止用手或尖物插入扇网，以防意外发生。小孩必须特别注意。
- 5.勿在有窗帘被吸进的地方使用。会造成马达不良。
- 6.严禁未组装好使用。
- 7.切勿将衣物挂于扇网上。
- 8.勿在有障碍物或不平稳处使用。
- 9.婴儿、病人、老人请勿长时间的直接吹风。
- 10.请勿喷射挥发剂、杀虫剂于机体上。机体外壳有变质、破损、变色之虑。
- 11.风扇请勿直接用水冲洗。
- 12.勿在高温(40℃以上)高湿度(洗澡间)灰尘多的地方或酸硷油等使用的地方使用。
- 13.长时间不用时，请将电源插头拔下。

保养与储藏

- 在做清洁保养前，请先关闭电源并拔掉电源插头。
- 本机只需做一般性外部清洁保养。先使用厨房用的洗涤剂擦拭，再用干净柔软的布擦净。
- 本体的污垢必须清除干净，以免造成变色、破损。
- 切忌用水直接冲洗机体。
- 忌用稀释剂、甲苯、酸性洗涤剂、灯油、酒精或化学抹布擦拭，以免变色或变质。
- 保养清洁后，一定要等充分干燥才能通电使用或收藏。如需收藏请按原包装顺序将各部件装入包装盒，并放置于湿气较少的地方妥善保管。

简易故障排除

症 状	检 查 事 项
电扇启动时扇叶未运转	●电源线插头是否确实插入插座。 ●扇网是否变形，触及扇叶。
电扇启动时有异响	●扇叶是否确实装入马达轴心。 ●检查扇叶周边有否细小毛边。 ●扇网是否变形，触及扇叶。

产品规格表

型 号	工作电压	额定功率
FA15-R106	5V 2A	8W

执行标准：GB4706.1；GB4706.27；GB4343.1；GB17625.1

-3-