



## 说明书设计稿

商品部  
2024-03-28  
发文章

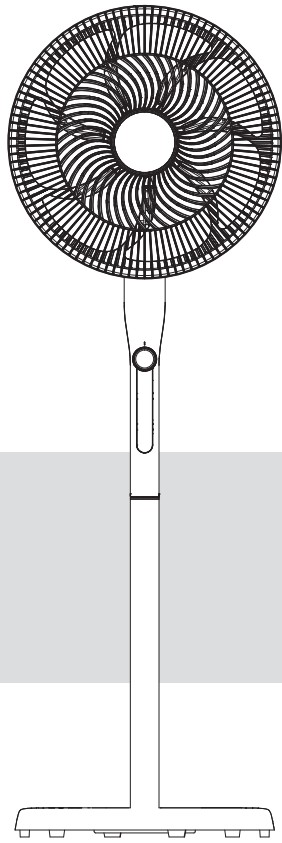
材质：100克书纸，成品尺寸：130x185mm，折页，颜色：单色印刷

表单编号	QR-WB20-001
版 次	2.0
客 户	
品 牌	AIRMATE艾美特
机型型号	
有效页面	
设计担当	黄丽萍
产品担当	尚楷
核 准	
日 期	



## 使用说明书

落 地 扇  
FS35-R77



非常感谢您购买艾美特产品  
使用前请详阅本说明书  
说明书请妥为保管

对外型号：FS35-R77  
对内型号：FS35150R

### 使用安全注意事项

- 使用前，请先检查所有电压是否与产品电压标签上之标示相符。
- 使用前需先检查电源线以及插头有否破损。电源线请勿曲折、拉扯，以免接触不良。
- 拔出插头前请先关掉电源。勿用湿手拔电源插头，有触电、触电的危险。
- 使用时禁止用手或尖物插入扇网，以防意外发生。小孩必须特别注意。
- 严禁未组立好使用。
- 切勿将衣物挂于扇网上。
- 婴儿、病人、老人请勿长时间的直接吹风。
- 请勿喷射挥发剂、杀虫剂于机体上。机体外壳有变质、破损、变色之虑。
- 风扇请勿直接用水冲洗。
- 勿在高温(40℃以上)高温度(洗澡间)灰尘多的地方或酸硷油等使用的地方使用。
- 长时间不用时，请将电源插头拔下。

### 保养与储藏

- 在做清洁保养前，请先关闭电源并拔掉电源插头。
- 本机只需做一般性外部清洁保养。先使用厨房用的洗涤剂擦拭，再用干净柔軟的布擦净。
- 本体、扇叶的污垢必须清除干净，以免造成变色、破损。
- 切忌用水直接冲洗机体。
- 忌用稀释剂、甲苯、酸性洗剂、灯油、酒精或化学抹布擦拭，以免变色或变质。
- 保养清洁后，一定要充分干燥才能通电使用或收藏。如需收藏请按原包装顺序将各部件装入包装盒，并放置于湿气较少的地方妥善保管。

-6-

### 简易故障排除

症 状	检 查 事 项
电扇启动时扇叶未运转	● 电源线插头是否确实插入插座。 ● 扇网是否变形，触及扇叶。
电扇启动时有异音	● 扇叶是否确实装入马达轴心，扇叶背部凹槽与轴心插销是否完全吻合。 ● 检查扇叶周边有否细小毛边。 ● 扇网是否变形，触及扇叶。

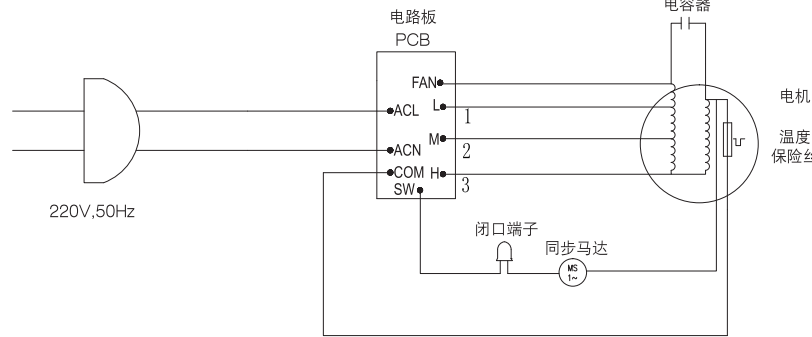
警告：如果电源软线损坏，为了避免危险，必须由制造商、其维修部或类似部门的专业人员更换。

### 规 格 表

型 号	额定电压	额定频率	额定功率	噪声	能效值	能效等级
FS35-R77	220V~	50Hz	50W	58dB(A)	1.15m³/(min·W)	2

执行标准：GB4706.1; GB4706.27; GB4343.1; GB17625.1

### 产品电路图



-7-

### 产品中有害物质的名称及含量

部件名称	有害物质						
	铅及其化合物 (Pb)	汞及其化合物 (Hg)	镉及其化合物 (Cd)	六价铬及其化合物 (Cr(VI))	多溴联苯 (PBB)	多溴二苯醚 (PBDE)	
电子元器件	X	○	X	○	○	○	
五金件	X	○	○	○	○	○	
塑胶件	○	○	○	○	○	○	
印刷品	○	○	○	○	○	○	
电机	○	○	○	○	○	○	
控制器类	X	○	X	○	○	○	
电源线组件	X	○	○	○	○	○	
发热体	○	○	○	○	○	○	

本表格依据SJ/T 11364的规定编制。  
○：表示该有害物质在该部件所有均质材料中的含量均在GB/T 26572规定的限量要求以下。  
X：表示该有害物质至少在该部件的某一均质材料中的含量超出GB/T 26572规定的限量要求。

### 环保使用期限

- 本标志中的年数，是根据SJ/T 11364《电子电气产品有害物质限制使用标识要求》，适用于在中华人民共和国境内（除台湾、香港和澳门外）生产或进口的电子电气产品的“环保使用期限”。
- 在遵守使用说明书中记载的有关本产品安全和使用上的注意事项，且没有其他法律、规定的免责事由的情况下，在从生产日期开始的上述年限内，产品中的有害物质不会发生外泄和突变，使用该产品不会对环境造成严重污染或对使用者人身、财产造成严重损害。
- “环保使用期限”不是安全使用期限，尤其不同于基于电气性能安全、电磁安全等因素而被限定的使用期限。
- 产品在适当地使用后予以废弃时，希望依照有关电子电气产品的回收或再利用的法律或规定进行办理。
- 注：该年限为“环保使用期限”，不是产品的质量保证期限。此有害物质含量表为艾美特公司产品适用，上述表单明细里的部件请以实际产品为准。

-8-

### 三包凭证

本三包凭证各样请详填					
客 户 姓 名	地 址				
购买日期	电 话	邮政编码			
型 号	购买商场	商场电话			
产品条码		包 修 期		一 年	

维 修 记 录						
接机日期	维修日期	故障与措施	维修部	维修员	维修费	配件费

- 1.本产品正常使用状况下，整机保修一年，机械型的定时器三年保修，主电机十年保修，属营业场所使用免费保修半年(赠品不在保修范围内)。
- 2.保修期的起始日期以发票的起始日期为准，维修时请出示发票。
- 3.产品自售出之日起7日内，发生性能故障，消费者可以选择退货、换货或修理；产品自售出之日起15日内，发生性能故障，消费者可选择换货或者修理。
- 4.在包修期间，若有下列之情形恕不免费包修：
  - 没有按说明书要求使用而造成故障的；
  - 自行修理或改装导致损坏的；
  - 因火灾、跌、碰撞、不当电压造成故障的；
  - 外观因使用而自然污旧的；
  - 船舶一般家庭使用(如长时间使用于恶劣场所或车辆、船舶上搭载)所造成的故障或损坏的。
- 5.超过包修期或不属于免费维修的产品，本公司维修中心仍竭诚为您服务。

- 特别声明： 1.若本产品日后有任何技术变更，恕不另行通知。
- 2.产品外观，颜色如有改动，以实物为准。

本公司在全国各大城市设有维修服务点，如有需要请上我司官方网站或致电我司全国售后服务热线查询，公司400服务热线接受消费者咨询、投诉、报修、收费价格查询等业务。



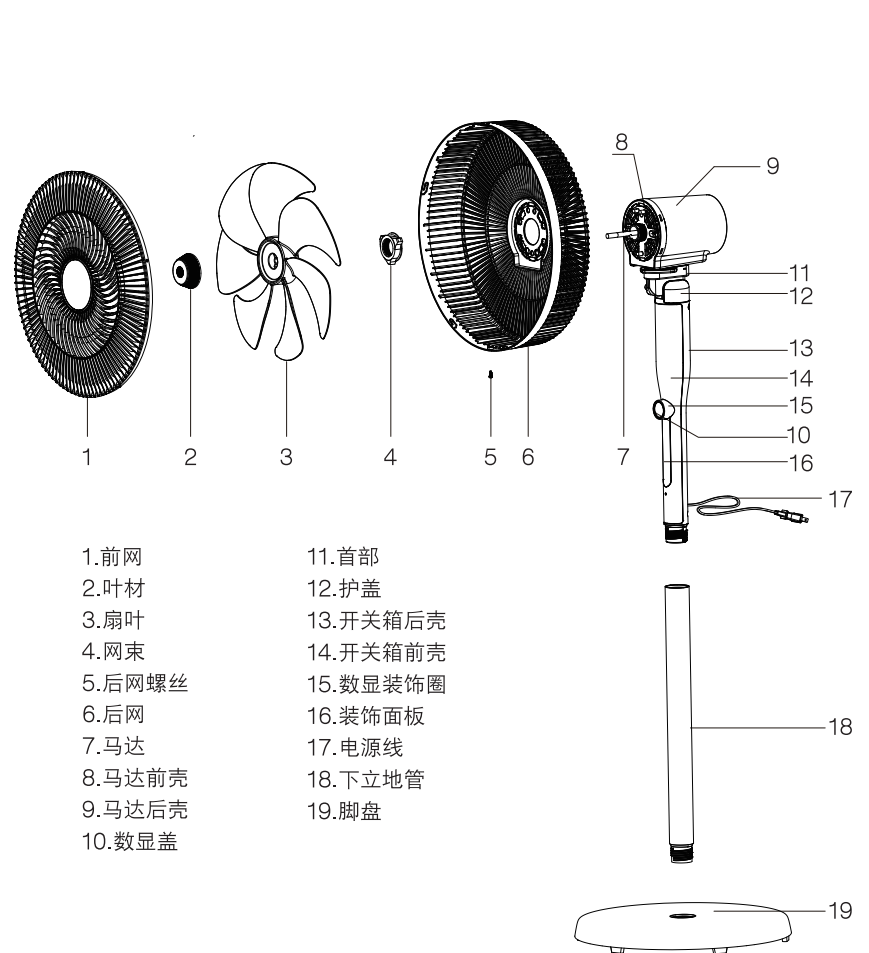
售后服务热线：400-880-315  
电子服务热线：service@airmate-china.net  
公司网址：http://www.airmate-china.com



微信扫一扫，服务马上来

艾美特电器(深圳)有限公司  
地址：深圳市宝安区石岩街道办黄峰岭工业区 邮编：518108  
艾美特电器(九江)有限公司  
地址：江西省九江经济技术开发区城西港区 邮编：332000

### 产品部件名称



- 1.前网
- 2.叶材
- 3.扇叶
- 4.网束
- 5.后网螺丝
- 6.后网
- 7.马达
- 8.马达前壳
- 9.马达后壳
- 10.数显盖
- 11.首部
- 12.护盖
- 13.开关箱后壳
- 14.开关箱前壳
- 15.数显装饰圈
- 16.装饰面板
- 17.电源线
- 18.下立地管
- 19.脚盘

-1-

### 组合方法

- ◆使用时请依照下列顺序正确的组合。
- ◆包装物品请妥为保管，以便储藏时使用。

#### 1 脚盘组立

- 将立管插入脚盘孔内，顺时针旋转拧紧固定。
- 逆时针旋转立管，拧下立管。

#### 2 整体组立

- 将机身组件插入下立管或脚盘脚盘孔内，顺时针旋转拧紧。
- 此产品可实现台立两用，自由组合。

#### 3 后网组立

- 先取出前后网组件，将组装好的前后网拆开。
- 依顺时针方向拧出机头部位的叶财，再逆时针方向拧出网束，将后网对准马达前壳三支支柱套入。
- 依顺时针方向用网束锁紧固定。

#### 4 扇叶组立

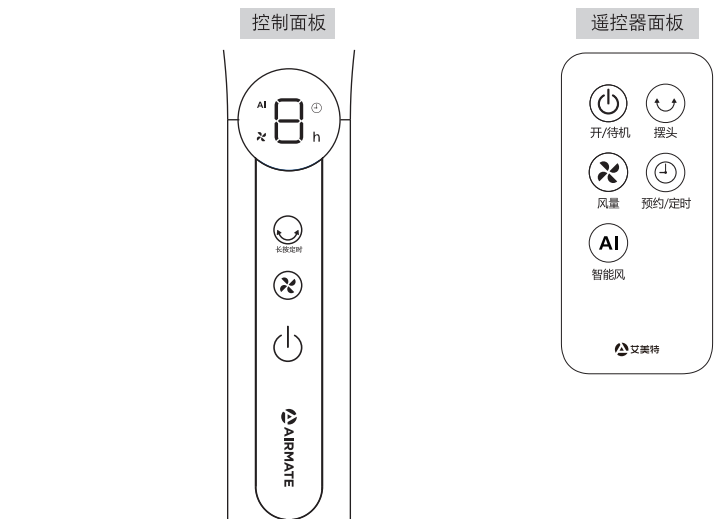
- 将扇叶插入马达轴心，扇叶背部凹槽对准轴心插销压入到底，且完全吻合。
- 依逆时针方向将叶财锁入马达轴心并确保固定。

#### 5 前网组立

- 先将前网挂勾挂入后网正上方，然后将网圈确实扣入后网全周，使前后网完全吻合。

-2-

### 使用方法



#### 机身按键操作说明

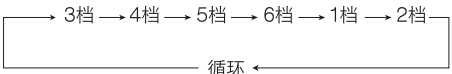
##### 开/待机键

在通电状态下，按此键开机或停止工作。

自动熄屏 30S内无任何操作自动熄屏，熄屏后（机身或遥控器），按任意键解除熄屏。

##### 风量键

在开机状态下，按此键可进行档位调节。



##### 左右摇头/定时键

短按此键可开启或关闭左右摇头，长按此键开启定时/预约功能。

- 1、待机状态长按此键开启预约功能，短按键可进行时间调节。
- 2、开机状态下长按此键开启定时功能，短按键可进行时间调节。（定时时间为1、2、3、9、0小时循环调节）

预约/定时状态下，可调模式及风速档位、摇头功能。

-3-

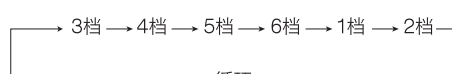
#### 遥控器按键操作说明

##### 开/待机键

在通电状态下，按此键开机或停止工作。

##### 风量键

在开机状态下，按此键可进行档位调节。



##### 智能风键

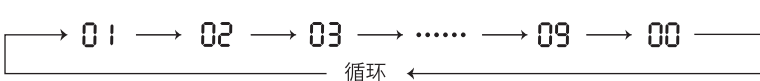
按此键可开启或关闭智能风模式，根据温度智能调节档位。

##### 左右摇头键

按此键可开启或关闭左右摇头。

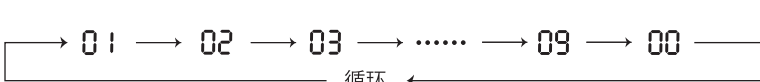
##### 预约/定时键

【预约】待机状态按此键开启预约功能，再次按此键可进行时间调节。



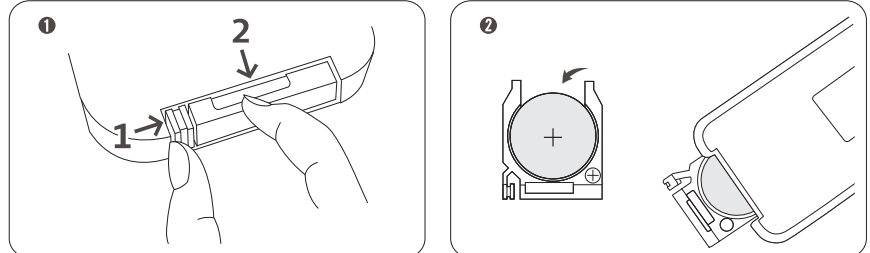
【定时】开机状态下按此键开启定时功能，再次按此键可进行时间调节。

（定时时间为1、2、3、9、0小时循环调节）  
预约/定时状态下，可调模式及风速档位、摇头功能。



-4-

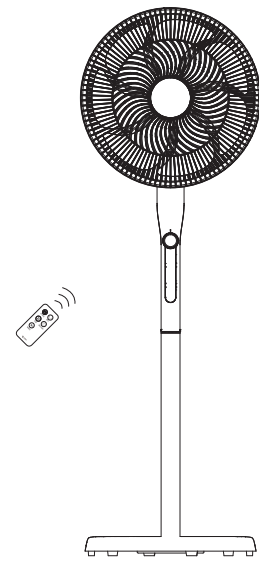
#### 遥控器电池安装



- 1.先向右轻按电池卡槽，然后整体向下拉动。
- 2.将电池装入电池盒，将电池盖送入原出口，并完全扣合完全。（请注意电池正负极方向）

#### ◆遥控器注意事项

- 遥控器必须正对着接收器；
- 遥控器使用范围在面向接收器约5米内，如果遥控器没有面向接收器，会使遥控器的使用范围缩小；
- 不要在接收器与遥控器之间放置任何障碍物；
- 请妥善保管遥控器，避免撞击和掉落；
- 不用遥控器时请取出电池妥为保存。



-5-